

Sdružené zdravotnické zařízení KRNOV

Oddělení rehabilitace - lékařský pokoj - m.č. 23

Kontaktní osoba: Martin Kocián
Eís. zakázky: P-2021/30
Firma:
Eíslo zákazníka:

Datum: 10.11.2021
Zpracovatel: Martin Kocián

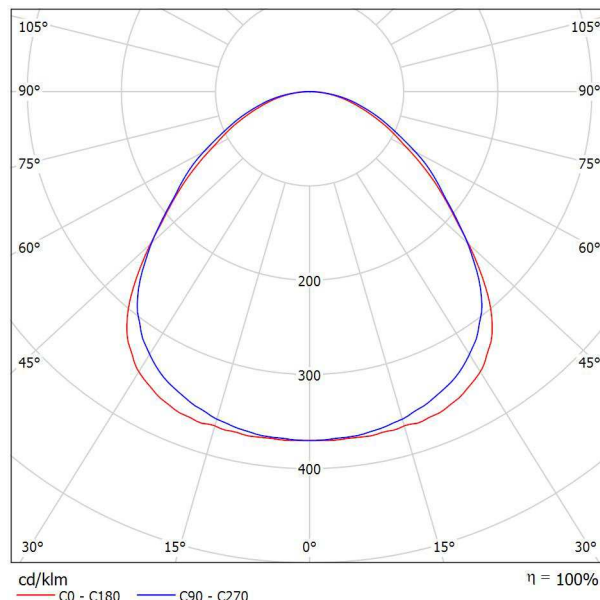
QALT servis
Martin Kocián
Trojanovice 237
Frenštát p/R, 744 01

Zpracovatel Martin Kocián
Telefon 732 283 585
Fax
e-mail sr71bb@seznam.cz

MODUS, spol. s r.o. US3000A4KN600 MODUS US 3000 / Datový list svítidla

Výstup světla 1:

Obrázek svítidla najdete v našem katalogu svítidel.



Klasifikace svítidel dle CIE: 100
Kód CIE Flux Code: 53 83 96 100 100

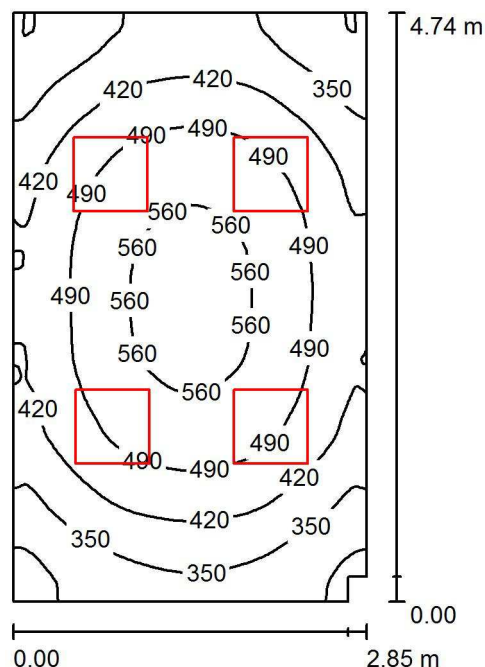
Výstup světla 1:

Vyhodnocení oslnění dle UGR											
p Strop	70	70	50	50	30	70	70	50	50	30	
p Stěny	50	30	50	30	30	50	30	50	30	30	
p Podlaha	20	20	20	20	20	20	20	20	20	20	
Velikost místnosti X Y	Směr pohledu napříč k ose lampy					Podélný směr pohledu k ose lampy					
2H	2H	15.9	17.1	16.2	17.3	17.6	16.1	17.3	16.3	17.5	17.8
	3H	17.0	18.1	17.3	18.3	18.6	17.3	18.4	17.6	18.7	18.9
	4H	17.4	18.5	17.8	18.8	19.0	17.8	18.9	18.2	19.2	19.5
	6H	17.8	18.8	18.2	19.1	19.4	18.3	19.3	18.7	19.6	19.9
	8H	18.0	18.9	18.3	19.2	19.5	18.5	19.4	18.8	19.7	20.0
	12H	18.1	19.0	18.4	19.3	19.6	18.6	19.5	19.0	19.8	20.1
4H	2H	16.4	17.4	16.7	17.7	18.0	16.5	17.6	16.9	17.9	18.2
	3H	17.7	18.6	18.1	18.9	19.2	18.0	18.9	18.4	19.2	19.5
	4H	18.3	19.1	18.7	19.4	19.8	18.7	19.5	19.1	19.8	20.2
	6H	18.8	19.5	19.2	19.9	20.3	19.3	20.0	19.7	20.4	20.8
	8H	19.0	19.7	19.5	20.1	20.5	19.5	20.2	20.0	20.6	21.0
	12H	19.2	19.8	19.6	20.2	20.6	19.7	20.3	20.2	20.7	21.1
8H	4H	18.6	19.2	19.0	19.6	20.0	18.9	19.6	19.4	19.9	20.4
	6H	19.3	19.8	19.7	20.2	20.7	19.7	20.2	20.1	20.6	21.1
	8H	19.6	20.0	20.0	20.5	21.0	20.0	20.5	20.5	20.9	21.4
	12H	19.8	20.2	20.3	20.7	21.2	20.3	20.7	20.8	21.1	21.6
12H	4H	18.6	19.2	19.0	19.6	20.0	18.9	19.5	19.4	19.9	20.4
	6H	19.3	19.8	19.8	20.3	20.7	19.7	20.2	20.2	20.6	21.1
	8H	19.7	20.1	20.2	20.6	21.1	20.1	20.5	20.6	21.0	21.5
Variace polohy pozorovatele pro vzdálenosti svítidel S											
S = 1.0H		+0.2 / -0.2					+0.2 / -0.2				
S = 1.5H		+0.3 / -0.6					+0.3 / -0.5				
S = 2.0H		+0.6 / -1.0					+0.5 / -0.8				
Standardní tabulka		BK05					BK05				
Korekturní sčítanec		2.0					2.4				
Korigované oslnovací indice, vztaženy na 3000lm Celkový světelný tok											

QALT servis
Martin Kocián
Trojanovice 237
Frenštát p/R, 744 01

Zpracovatel Martin Kocián
Telefon 732 283 585
Fax
e-mail sr71bb@seznam.cz

Oddělení rehabilitace - Lékařský pokoj - m.č. 23 / Shrnutí



Výška místnosti: 3.000 m, Montážní výška: 3.000 m, Činitel údržby: 0.80

Hodnoty v Lux, Měřítko 1:61

Plocha	ρ [%]	E_m [lx]	E_{min} [lx]	E_{max} [lx]	E_{min} / E_m
Uživatelská úroveň	/	443	251	582	0.566
Podlaha	20	339	223	416	0.658
Strop	70	109	76	124	0.700
Stěny (6)	50	239	81	509	/

Uživatelská úroveň:

Výška: 0.850 m
Rastr: 128 x 128 Body
Okrajová zóna: 0.000 m

Kusovník svítidel

Č.	ks	Označení (Opravný faktor)	Φ (Svítidlo) [lm]	Φ (Zdroje:) [lm]	P [W]
1	4	MODUS, spol. s r.o. US3000A4KN600 MODUS US 3000 (1.000)	3000	3000	28.0
Celkem:			12000	12000	112.0

Specifický příkon: $8.31 \text{ W/m}^2 = 1.88 \text{ W/m}^2/100 \text{ lx}$ (Základní plocha: 13.48 m^2)



QALT servis
Martin Kocián
Trojanovice 237
Frenštát p/R, 744 01

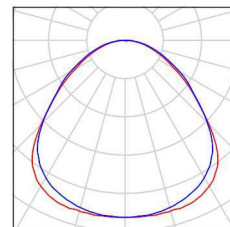
Zpracovatel Martin Kocián
Telefon 732 283 585
Fax
e-mail sr71bb@seznam.cz

Oddělení rehabilitace - Lékařský pokoj - m.č. 23 / Kusovník svítidel

4 ks

MODUS, spol. s r.o. US3000A4KN600 MODUS
US 3000
C. výrobku: US3000A4KN600
Světelný tok (Svítidlo): 3000 lm
Světelný tok (Zdroje:): 3000 lm
Výkon svítidla: 28.0 W
Klasifikace svítidel dle CIE: 100
Kód CIE Flux Code: 53 83 96 100 100
Osazení: 1 x LED (Opravný faktor 1.000).

Obrázek svítidla najdete
v našem katalogu
svítidel.





QALT servis
Martin Kocián
Trojanovice 237
Frenštát p/R, 744 01

Zpracovatel Martin Kocián
Telefon 732 283 585
Fax
e-mail sr71bb@seznam.cz

Oddělení rehabilitace - Lékařský pokoj - m.č. 23 / Světelně technické výsledky

Celkový světelný tok: 12000 lm
Celkový výkon: 112.0 W
Činitel údržby: 0.80
Okrajová zóna: 0.000 m

Plocha	Průměrné intenzity osvětlení [lx]			Stupeň odrazu [%]	Průměrný jas [cd/m²]
	přímé	nepřímé	celkový		
Uživatelská úroveň	331	112	443	/	/
Podlaha	233	106	339	20	22
Strop	0.01	109	109	70	24
Stěna 1	99	92	191	50	30
Stěna 2	158	98	256	50	41
Stěna 3	128	98	226	50	36
Stěna 4	152	98	250	50	40
Stěna 5	120	96	215	50	34
Stěna 6	61	92	153	50	24

Rovnoměrnosti na pracovní rovině

E_{\min} / E_{\max} : 0.566 (1:2)

E_{\min} / E_{\max} : 0.431 (1:2)

Specifický příkon: $8.31 \text{ W/m}^2 = 1.88 \text{ W/m}^2/100 \text{ lx}$ (Základní plocha: 13.48 m^2)



QALT servis
Martin Kocián
Trojanovice 237
Frenštát p/R, 744 01

Zpracovatel Martin Kocián
Telefon 732 283 585
Fax
e-mail sr71bb@seznam.cz

Oddělení rehabilitace - Lékařský pokoj - m.č. 23 / Ztvárnění 3D

